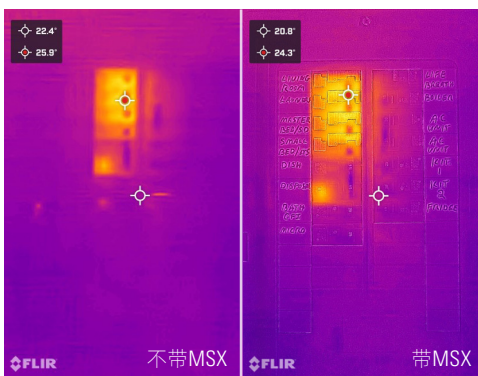




面向iOS®和安卓™智能手机的专业级热像仪 FLIR ONE® PRO系列

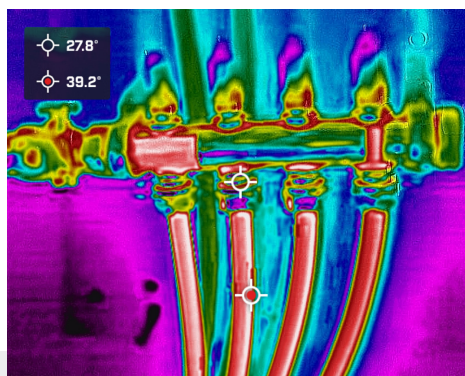
FLIR ONE Pro系列是经济实惠的智能手机附件红外热像仪，可帮助专业人士更快地发现问题，提升工作效率。这些检测工具轻便、便携，可帮助用户在安全距离内查看和准确测量温差，轻松检测和诊断问题。FLIR ONE Pro和Pro LT具有独特的图像增强功能，包括FLIR VividIR™和MSX®（多光谱动态成像），可生成质量一流的热图像。FLIR ONE Pro系列热像仪还提供One Fit™接头，可调节并延伸至4毫米，以适合多款流行的手机壳。无论是检查电气面板还是查找暖通空调或水损问题，借助FLIR ONE Pro系列热像仪，无论经验多少，用户都能随时随地工作。



专业画质

利用FLIR ONE Pro系列的图像增强功能（包括VividIR和MSX）精确检测问题

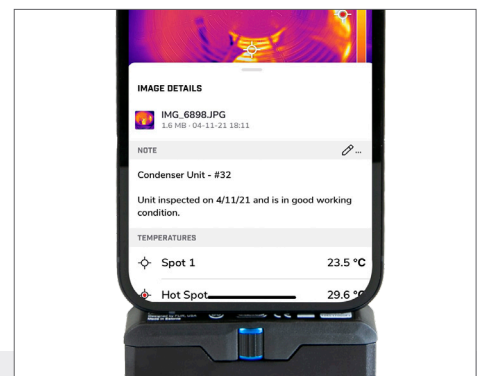
- 借助VividIR功能拍出清晰的热图像，该功能通过结合多个图像帧生成更清晰的最终图像
- 借助MSX功能轻松发现问题所在并识别目标，该功能通过将来自1440 × 1080高清相机的可见光图像细节叠加到热图像上来增强热图像
- 捕捉的图像具有强烈的热对比度；FLIR ONE Pro的热灵敏度达70 mK，FLIR ONE Pro LT的热灵敏度则达100 mK



测温精度

使用FLIR ONE Pro Lt获得可靠的结果，也可升级到FLIR ONE Pro以支持更宽的温度范围和更高的灵敏度

- FLIR ONE Pro的热分辨率为160×120 (19,200像素)，FLIR ONE Pro LT为80×60 (4,800像素)，可有效提升故障排查速度
- 快速发现场景中最热和最冷的点
- FLIR ONE Pro最高可测400°C (752°F)的温度



灵活的报告工具

无需离开工作现场，即可使用美观、简单的FLIR ONE手机应用改进工作流程

- 捕获、存储和编辑图像；借助改进版FLIR ONE Pro应用，添加注释，与团队成员和客户轻松共享数据
- 使用FLIR Thermal Studio桌面软件快速创建专业报告
- 方便地使用各种兼容FLIR ONE的手机版应用（使用FLIR手机SDK工具开发）

技术参数

产品规格	FLIR ONE Pro LT	FLIR ONE Pro
热像素大小	17 μm	12 μm
热分辨率	4,800像素(80 × 60)	19,200像素(160 × 120)
热灵敏度	100 mK	70 mK
对象温度范围	-20°C到120°C	-20°C到120°C 0°C到400°C

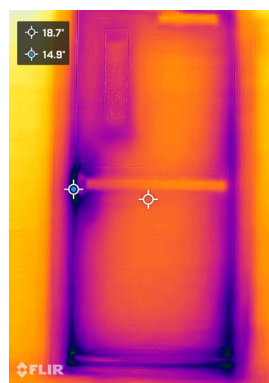
一般参数	
认证	MFi (iOS版)、RoHS、CE/FCC、CEC-BC、EN62133
工作温度	0°C至35°C, 电池充电 0°C至30°C
非工作温度	-20°C到60°C
尺寸(宽×高×深)	68 x 34 x 14 mm
重量(含电池)	36.5 g
跌落测试	1.8米跌落

光学数据	
频谱范围	8 – 14 μm
可见光相机分辨率	1440 × 1080
HFOV / VFOV	50° ±1° / 43° ±1°
帧率	8.7 Hz
调焦	固定15厘米-无穷远

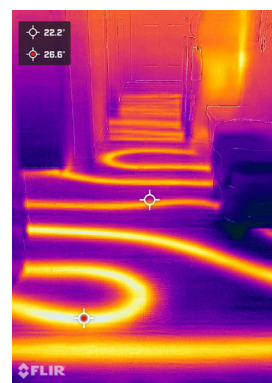
测量	
精度	±3°C或±5%，环境和场景温度间差异的典型百分比。当热像仪温度在15°C至35°C范围且场景温度在5°C至120°C范围内时，适用于机器启动后60秒
发射率校正	哑光、半哑光、半亮光、亮光
测量值校正	发射率；反射表观温度(22°C / 72°F)
快门	自动/手动

功率	
电池寿命	约1小时
电池充电时间	40分钟

接口	
视频	公Lightning (iOS)、公USB-C (安卓)
充电	母USB-C (5V/1A)
应用程序	
图像显示模式	红外图像、可见光图像、MSX®
VividIR	支持
调色板	灰色(白热)、最热、最冷、铁红、对比度、极光、熔岩、色轮
视频和图像捕获	视频和照片, 保存为1440 × 1080
文件格式	辐射JPG、MPEG-4 (iOS文件格式为MOV, 安卓为MP4)
点测量	最热、最冷和3点测量
MSX距离可调	0.3米-无穷远
可视电量指示器	0-100%



最冷点



最热点



绿测科技有限公司

广州总部：广州市番禺区陈边村金欧大道83号江潮创意园A栋208室
 深圳分公司：深圳市龙华区龙华街道 油松社区东环一路1号耀丰通工业园1-2栋2栋607
 南宁分公司：广西自由贸易试验区南宁片区五象大道401号五象航洋城1号楼3519号
 广州分公司：广州市南沙区凤凰大道89号中国铁建·凤凰广场B栋1201房
 电话：020-2204 2442
 传真：020-8067 2851
 邮箱：Sales@greentest.com.cn
 官网：www.greentest.com.cn



微信视频号



绿测科技订阅号



绿测工场服务号