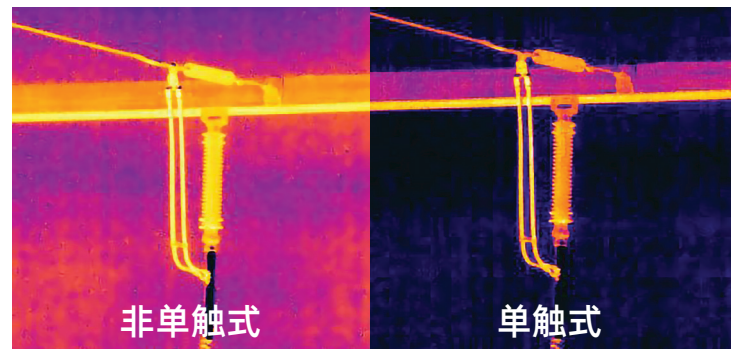


# FLIR T800系列

搭载取景器的高性能红外热像仪



FLIR T800系列红外热像仪功能强大，符合人体工程学，支持非接触式检测。180°旋转的光学镜头设计便于用户安全舒适地评估电气和机电设备的状况。温度测量范围最低至-40°C，测温精度最高达 $\pm 1^{\circ}\text{C} / \pm 1\%$ ，单触式电平/跨度对比度增强，精准激光辅助自动对焦等先进功能，确保您每次都能获得高精度的测温结果。使用T800系列热像仪搭载的FLIR FlexView双视场镜头，可以瞬间从广域视场切换到长焦视场；或者结合6°红外长焦镜头，远距离检查小目标。T800系列热像仪可通过使用FLIR智能巡检功能选项，帮助您按预先设定的巡检路径，记录温度数据和热图像，更快地完成故障排除和维修。



## 提高工作效率

快速、轻松地采集和管理关键数据

- 搭载FLIR FlexView双视场镜头，瞬间从广域视场切换到长焦视场
- 使用FLIR Thermal Studio Pro分析软件和巡检功能插件 (FLIR Route Creator\*) 规划巡检路径，并上传到热像仪，优化关键设备管理工作
- 有序获取温度数据，红外和可见光图像，加快预防性/预测性维护流程
- 文件组织有序，轻松传至FLIR Thermal Studio Pro\* 分析软件，实现数据的自动化管理和报告自动生成

## 安全舒适地开展工作的

在安全距离上，以任意角度或任何光照条件下评估设备状态

- 搭载4英寸超大高亮彩色LCD显示屏、一体式取景器，阳光下拍摄也清晰可见，轻松适应室内、室外任何作业环境
- 180°旋转光学镜头和人体工程学设计，可轻松完成仰视和俯视拍摄
- 高分辨率红外传感器搭配6°长焦镜头选件，可远距离或在大型场景中准确测量小目标

## 快速进行关键决策

节省时间，加快数据共享速度，提高现场工作效率

- 激光辅助自动对焦，单触式电平/跨度调节，出色的测温精度†
- FLIR Vision Processing视觉处理工具，结合MSX® (专利号: 201380073584.9)、UltraMax®和FLIR专有的自适应滤波算法，成就行业领先的成像清晰度，避免诊断误差
- 内置语音注释、可定制工作文件夹、Wi-Fi同步至FLIR移动应用等众多报告功能，优化工作流程

\*所有新购机用户均可获赠3个月FLIR Thermal Studio Pro试用权限和FLIR Route Creator插件。试用期结束后，如果用户选择不购买一年服务，则软件版本将变更为FLIR Thermal Studio Starter。

†T865精度高达 $\pm 1^{\circ}\text{C} / \pm 1\%$ ，详见技术参数。

## 技术参数

成像和光学数据	T840	T860	T865
红外图像分辨率	464 × 348	640 × 480	640 × 480
Ultramax®	928×696像素	1280×960像素	1280×960像素
像元间距	17 μm	12 μm	12 μm
目标温度范围	-20°C至120°C; 0°C至650°C; 300°C至1500°C	-20°C至120°C; 0°C至650°C; 300°C至2000°C	-40°C至120°C; 0°C至650°C; 300°C至2000°C
数字变焦	1-6倍连续	1-8倍连续	1-8倍连续
微距模式 (24°镜头选项)	71 μm	50 μm	50 μm
测温点和测温区域	3个(实时模式下)	3个(实时模式下)	10个和5个 (实时模式下)
精度	±2°C或读数的±2%	±2°C或读数的±2%	±2°C或读数的±2% 5°C至120°C: ±1°C或读数的±1%

## 探测器数据

探测器类型与像元间距	非制冷微测热辐射计
热灵敏度/NETD	<30 mK @ 30°C (42°镜头)
波长范围	7.5 至 14.0 μm
图像频率	30 Hz
镜头识别	自动
光圈值	f/1.1 (42°镜头)、f/1.3 (24°镜头)、f/1.5 (14°镜头)、 f/1.35 (6°镜头)、f/1.3/1.3 (14°/24° 双视场镜头)
调焦	电动连续激光引导调焦(LDM)、单次LDM、 一键对比调焦、手动调焦
最小焦距	42°镜头: 0.15 m, 24°镜头: 0.15 m, 14°镜头: 1.0 m, 6°镜头: 5.0 m 2x微距镜头: 18mm
红外镜头选项	6°, 14°, 24°, 42°, Dual FOV (14° + 24°) 双视场镜头, 2X微距镜头和 微距模式
可编程按钮	2

## 图像显示

显示屏	4英寸, 640 x 480像素LCD触摸屏, 具有自动旋转功能
数码相机	500万像素, 内置LED补光灯
调色板	铁红、彩虹、高对比彩虹、白热、黑热、极光、熔岩
图像模式	红外图像、可见光图像、MSX®、画中画
画中画	尺寸可调、位置可移动
UltraMax®	在菜单中激活并在FLIR报告软件中处理

## 测量和分析

测量预设	无测量、中心点、热点、冷点、用户预设1、用户预设2
激光指示器	支持
激光侧距仪	支持; 专用按钮, 在屏幕上显示距离
镜头保护	工业防护镜片窗, 可选配件
屏幕面积测量	支持; 以m²或ft²为单位计算测温框内的面积

注释	
FLIR 巡检路线功能	可在热像仪中激活
声音	60秒, 通过内置麦克风(含扬声器)或蓝牙为静态图像或视频添加语音注释
文本	预定义列表或触摸屏键盘
草图	仅红外图像(来自触摸屏)
GPS	自动图像标记
METERLINK®	支持

## 通讯和连接

METERLINK® (通过蓝牙)	通过METERLINK®可无线连接FLIR仪表
Wi-Fi	无线连接移动终端, 获取数据, 遥控热像仪

## 图像存储

存储介质	可插拔SD卡
图像文件格式	标准JPEG, 含测量数据
延时拍摄(红外)	10秒至24小时

## 视频录制与传输

辐射红外视频录制	实时红外视频录制(.csq)
非辐射红外或可见光视频	以H.264格式保存至存储卡
辐射红外视频流式传输	压缩视频流(通过Type-C数据线)
非辐射红外视频流式传输	H.264, MPEG-4格式通过Wi-Fi传输; MJPEG格式通过Type-C数据线或Wi-Fi传输
通信接口	USB 2.0、蓝牙、Wi-Fi、DisplayPort
视频输出	DisplayPort

## 其他数据

可选语言	21
电池类型	锂离子电池, 直充或座充
电池续航时间	在25°C下约4小时
工作温度范围	-15°C至50°C
抗冲击/抗振性/封装/安全性	25 g (IEC 60068-2-27) / 2 g (IEC 60068-2-6) / IP54 EN/UL/CSA/PSE 60950-1 EN/UL/CSA/PSE 60950-1
重量(含电池)	1.4 kg
尺寸(长×宽×高, 镜头垂直)	164.3 × 201.3 × 84.1 mm

## 标配

装箱清单	热像仪、镜头、取景器眼罩、充电电池(2x)、电池座充、硬质运输箱、系绳、镜头前盖、电源、纸质文档、Sd卡、数据线(USB 2.0 A转USB Type-C、USB Type-C转HDMI、USB Type-C转USB Type-C)、许可卡: FLIR Thermal Studio Pro (3个月订阅服务卡) + Thermal Studio Pro软件专用的FLIR Route Creator巡检功能插件*
------	-----------------------------------------------------------------------------------------------------------------------------------------------------------------------------------------------------------------



## 绿测科技有限公司

广州总部: 广州市番禺区陈边村金欧大道83号江潮创意园A栋208室  
深圳分公司: 深圳市龙华区龙华街道油松社区东环一路1号耀丰通工业园1-2栋2栋607  
南宁分公司: 广西自由贸易试验区南宁片区五象大道401号五象航洋城1号楼3519号  
广州分公司: 广州市南沙区凤凰大道89号中国铁建·凤凰广场B栋1201房  
电话: 020-2204 2442  
传真: 020-8067 2851  
邮箱: Sales@greentest.com.cn  
官网: www.greentest.com.cn



微信视频号



绿测科技订阅号



绿测工场服务号